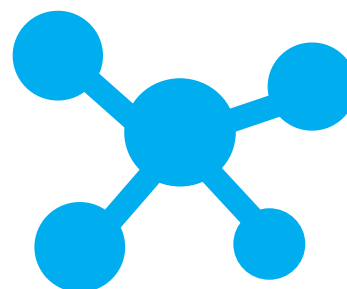


- единая платформа для корпоративной и селекторной связи
- до 120 участников в одной конференции
- русскоязычный web-интерфейс диспетчера
- поддержка аппаратных диспетчерских пультов
- шаблоны и история совещаний



Селекторная связь – сервис управляемой телефонной конференцсвязи, в котором пользователи могут иметь симплексный или дуплексный канал связи. Управление каналом (включение и выключение микрофона участника совещания) может выполняться как самим участником, так и централизованно ведущим конференции.

#### Универсальное решение

Сервис селекторной связи является дополнительным программным модулем к платформе софтсвича ECSS-10 производства «Элтекс», на базе которого можно реализовать единое решение корпоративной и селекторной связи. Телефонный аппарат сотрудника может использоваться как универсальный терминал доступа к корпоративной и селекторной связи.

#### Простой и понятный интерфейс диспетчера

Диспетчер может управлять конференций как через аппаратный пульт Yealink SIP-T28P с жидкокристаллическими панелями расширения EXP39 для индикации имен участников, так и через русскоязычный web-интерфейс. Плиточная структура web-интерфейса позволяет использоваться в качестве диспетчерских терминалов сенсорные ЖК панели.

#### Визуализация состояния участников

В интерфейсе диспетчера предусмотрена возможность отображения состояния участников селекторного совещания: подключен, отключен, микрофон вкл/выкл, запрос на включение микрофона. Статистическая информация о текущем состоянии конференции может выводиться как по группам абонентов, так и для всей конференции.

#### Резервный пульт диспетчера

Возможность подключения основного и резервного диспетчерских пультов для одной конференции, на которых одновременно отображается текущее состояние заданных линий. Основной пульт используется для установления и сопровождения селекторных совещаний. Резервный пульт используется для приёма и совершения двусторонних вызовов, а также для подключения внешнего абонента к селекторному совещанию при управлении селектором через основной пульт или web-интерфейс АРМ диспетчера.

#### Схема применения



## Функциональные возможности

### Основные характеристики

- Организация нескольких независимых конференций
- Максимальное количество участников в одной конференции 120
- Автоматическая регулировка уровня громкости различных участников

### Поддерживаемые протоколы

- SIP 2.0 (RFC 3261)

### Типы участников

- внутренние абоненты
- внешние абоненты

### Роли участников

- диспетчер
- активный участник
- пассивный участник

### Поддерживаемые терминалы диспетчеров

- Yealink SIP-T28P + EXP-39
- Yealink SIP-T26P + EXP-39
- Yealink SIP-T23P (управление только через web-интерфейс APM диспетчера)
- Yealink SIP-T21P E2 (управление только через web-интерфейс APM диспетчера)

### Интерфейс диспетчера

- Аппаратный пульт с панелями расширения до 120 участников
- Плиточный WEB-интерфейс

### Мультиязычность

- Русский язык
- Английский язык

### Сбор участников

- Шаблоны совещаний позволяют выбрать преднастроенный состав участников
- Группировка участников в шаблоне обеспечивает одновременное подключение нескольких участников
- Возможность подключения в собранную конференцию заданного в шаблон участника, а также внешнего абонента
- Автоматическое информирование о подключении к совещанию

### Управление конференцией

- Прослушивание конференции диспетчером
- Проигрывание из файла автоматического приглашения принять участие в совещании
- Режим «спикер» для диспетчера
- Уведомление о состоянии абонента на пульте диспетчера и в web-интерфейсе
- Разграничение прав пользователей в web-интерфейсе APM для администратора и диспетчера
- Просмотр истории завершенных совещаний
- Выгрузка истории завершенных совещаний в формате csv
- Регулирование уровня громкости участникам конференции
- Удаленное управление абонентскими пультами (громкость и отключение микрофона)
- Управление микрофоном диспетчера через пульт и web-интерфейс
- Запись конференций\*
- Планирование конференций\*
- Автоматический сбор участников конференции по расписанию\*

### Интеграция с платформой АТС

- Единая платформа телефонии и селекторной связи на базе ECSS-10 Softswitch
- Возможность подключения системы селекторной связи к АТС различных вендоров по стандартным протоколам: SIP, ОКС7, PRI DSS-1.

\* В текущей версии ПО не поддерживается

## Информация для заказа

| Обозначение | Наименование ПО   |
|-------------|---|
| ICML-SL-10  | Неисключительная лицензия ICM-SL-10 на ПО ECSS-10 Softswitch на 10 участников селекторного совещания                  |
| ICML-RSL-10 | Неисключительная лицензия ICM-RSL-10 на ПО ECSS-10 Softswitch для резервирования 10 участников селекторного совещания |

## О компании Eltex

Предприятие «Элтекс» – ведущий российский разработчик и производитель коммуникационного оборудования с 20-летней историей. Комплексность решений и возможность их бесшовной интеграции в инфраструктуру Заказчика – приоритетное направление развития компании.

## Сделать заказ



+7 (383) 274 48 48  
+7 (383) 274 48 49



eltex@eltex.nsk.ru



www.eltex.nsk.ru