

ЭЛТЕКС предлагает комплексное решение от одного производителя для интеграции офисной телефонной связи и мобильных телефонов одно сетевое пространство с безлимитными звонками между сотрудниками (FMC).

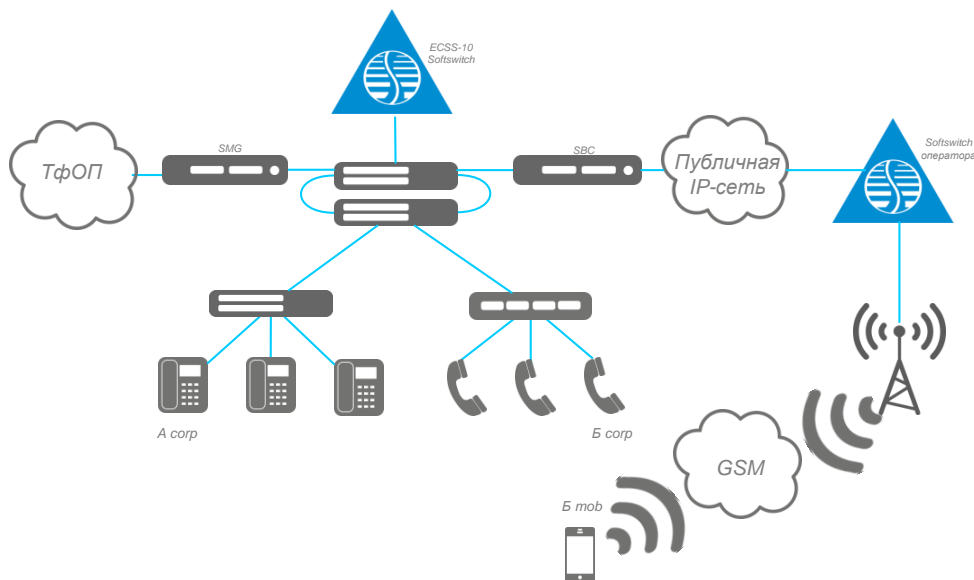


Рисунок 1 – Система интеграции офисных и мобильных сетей на базе ECSS-10

При внутреннем звонке абонента А (Аcorp) абоненту Б (Бcorp), вызов проходит через виртуальную АТС ECSS-10 SoftSwitch предприятия и заносится в статистику (Рисунок 2).

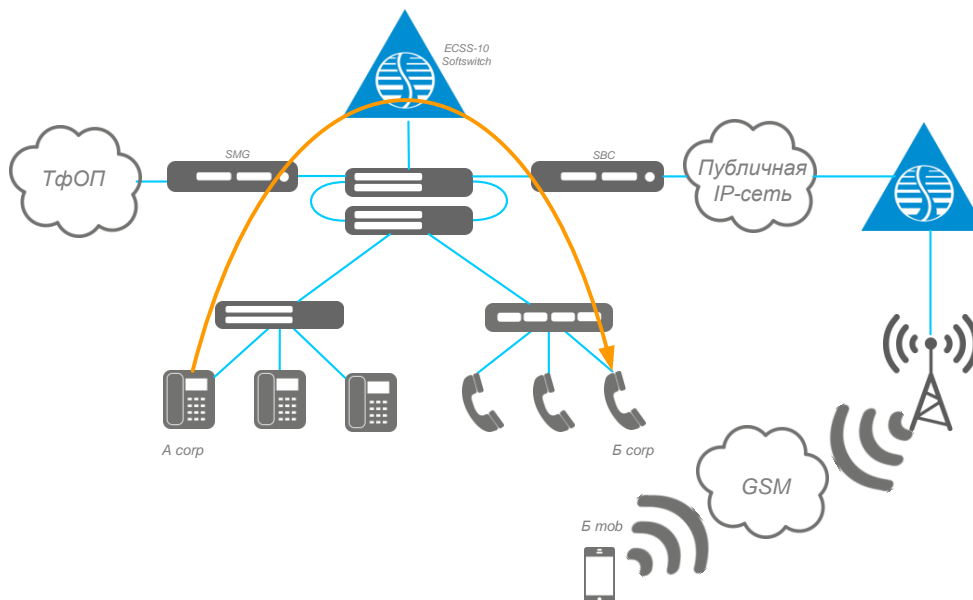


Рисунок 2 – Схема прохождения вызова абонента А абоненту Б

При неответе абонента Б (Бcorp) вызов переадресовывается на АТС оператора, и соответственно, мобильный телефон сотрудника – Бmob (Рисунок 3).

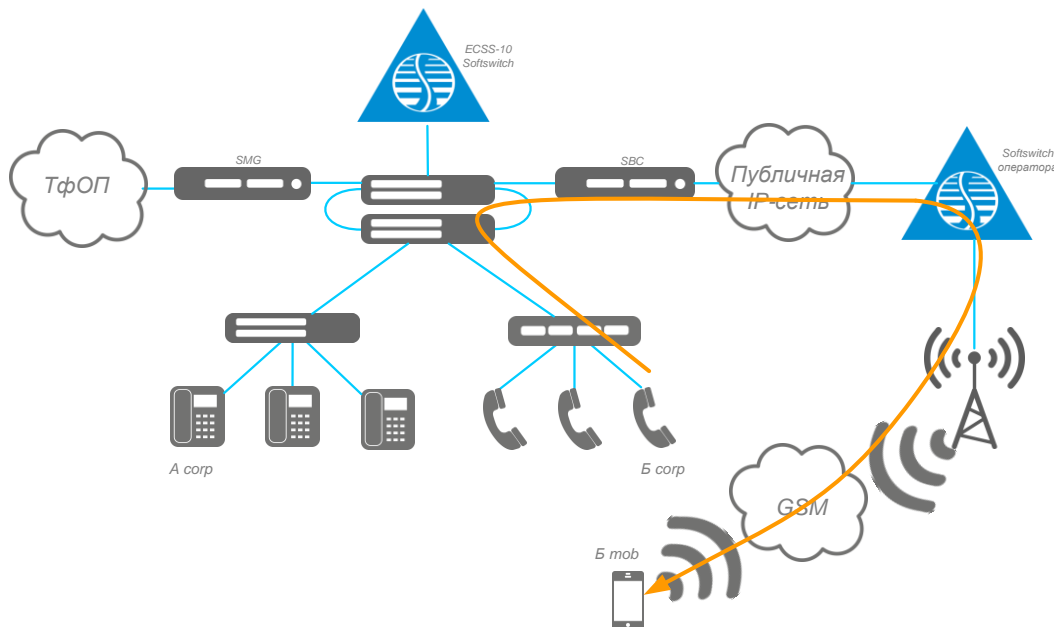


Рисунок 3 – Схема прохождения вызова абонента А абоненту Б

Ключевые преимущества использования системы FMC:

- Сотрудники компании всегда на связи;
- Сбор статистики о всех рабочих звонках сотрудников;
- Звонки сотрудникам по короткому номеру;
- Привязка рабочего номера к личному;
- FMC не привязывает абонента к постоянному пользованию интернет услугами, потому что для использования FMC не требуется интернет соединение, все данные передаются по GSM – каналу;
- Абонент пользующийся услугами FMC имеет доступ ко всем ДВО которые поддерживает АТС ECSS-10 SoftSwitch.

Одним из примеров использования ДВО, доступного на ECSS-10 SoftSwitch является возможность перевода текущего вызова с мобильного на стационарный телефон. В процессе разговора по мобильному телефону, сотрудник набирает определенную комбинацию на своем стационарном телефоне и продолжает разговор по нему, без перерыва связи.

Дополнительную информацию Вы можете получить:

- у сотрудников коммерческого отдела ЭЛТЕКС: voip@eltex.org;
- на официальном сайте компании: www.eltex-co.ru;
- у официальных дилеров ЭЛТЕКС.

Сделать заказ

О компании Eltex

+7 (383) 274 10 01
+7 (383) 274 48 48

eltex@eltex-co.ru

www.eltex-co.ru

Предприятие «ЭЛТЕКС» - ведущий российский разработчик и производитель коммуникационного оборудования с 25-летней историей. Комплексность решений и возможность их бесшовной интеграции в инфраструктуру Заказчика - приоритетное направление развития компании.